

# LES COTEAUX DE COURNON

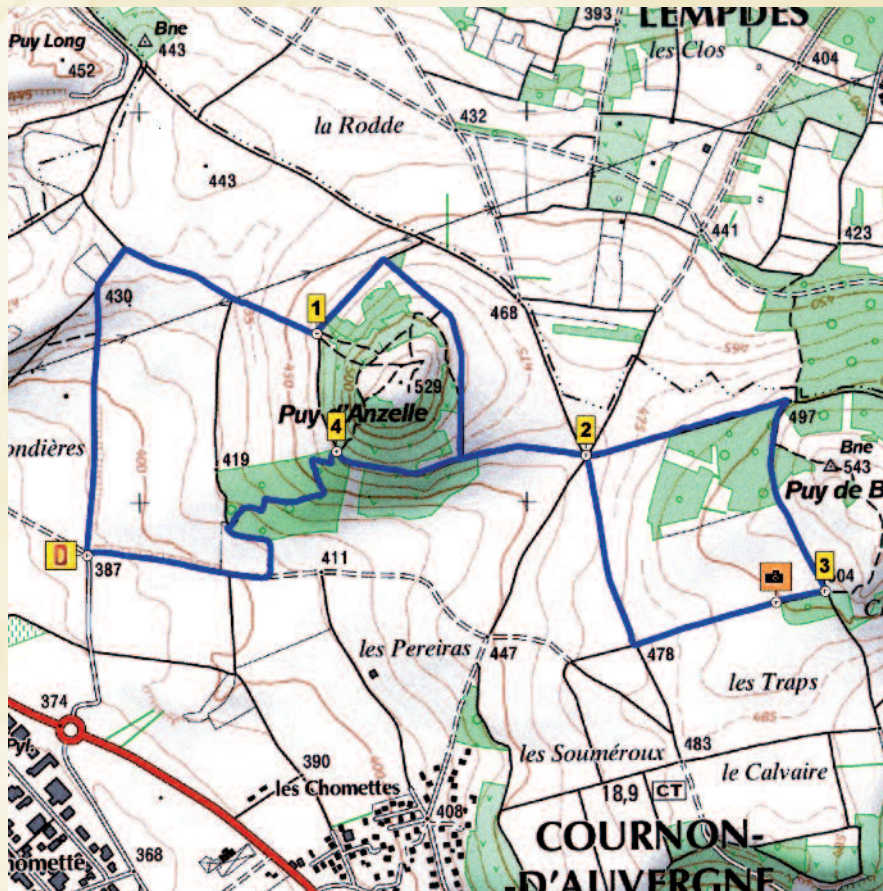
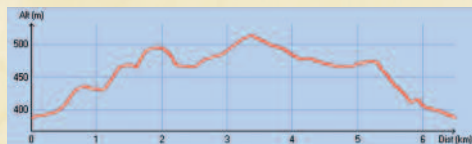
9

2 h – 6,5 km

Balisage : bleu

Altitudes mini/max : 387/528 m

Dénivelé cumulé : 155 m



## Accès au départ

A l'ouest de Cournon, sur l'avenue de Clermont, au rond-point Anne-Marie Menut, prendre la sortie « Parking covoiturage ».

## Départ

Le panneau de départ est situé sur un petit parking, 300 mètres au nord du parking principal. Prendre le chemin montant en laissant le parking sur la gauche. Continuer à droite du captage et après 50 mètres, tourner à droite en direction du puy d'Anzelle jusqu'à un muret de pierre.

1 - Virer à gauche puis prendre le premier chemin montant à droite, le suivre jusqu'à un croisement en T. Partir à gauche jusqu'à la croisée de 6 chemins.

2 - Monter en face et longer le bois. Prendre le premier chemin à droite (sur la gauche accès au puy de Bane). Poursuivre ce chemin plat jusqu'au croisement dominé à gauche par un piton rocheux.

3 - Descendre à droite (*large panorama sur les Monts Dômes et les Monts Dore*). Au premier croisement

prendre à droite pour regagner la croisée de six chemins (point 2). Emprunter le deuxième chemin à gauche et continuer tout droit, jusqu'au muret et aux marches de bois [qui montent au sommet du puy d'Anzelle (hors circuit)].

4 - Emprunter une petite pente à gauche qui descend en lacets jusqu'à un large chemin. Virer à gauche puis à droite pour rejoindre le départ.



Création et réalisation www.graindevue.com / 2014. Crédits photos : Mairie de Cournon d'Auvergne

SCAN25®Touristique®IGN 2012- Licence n° 2012-DICE/1-36



## 12 BALADES À DÉCOUVRIR AUTOUR DES PUY DU VAL D'ALLIER

Informations générales : se reporter à la carte touristique disponible dans les mairies et offices de tourisme